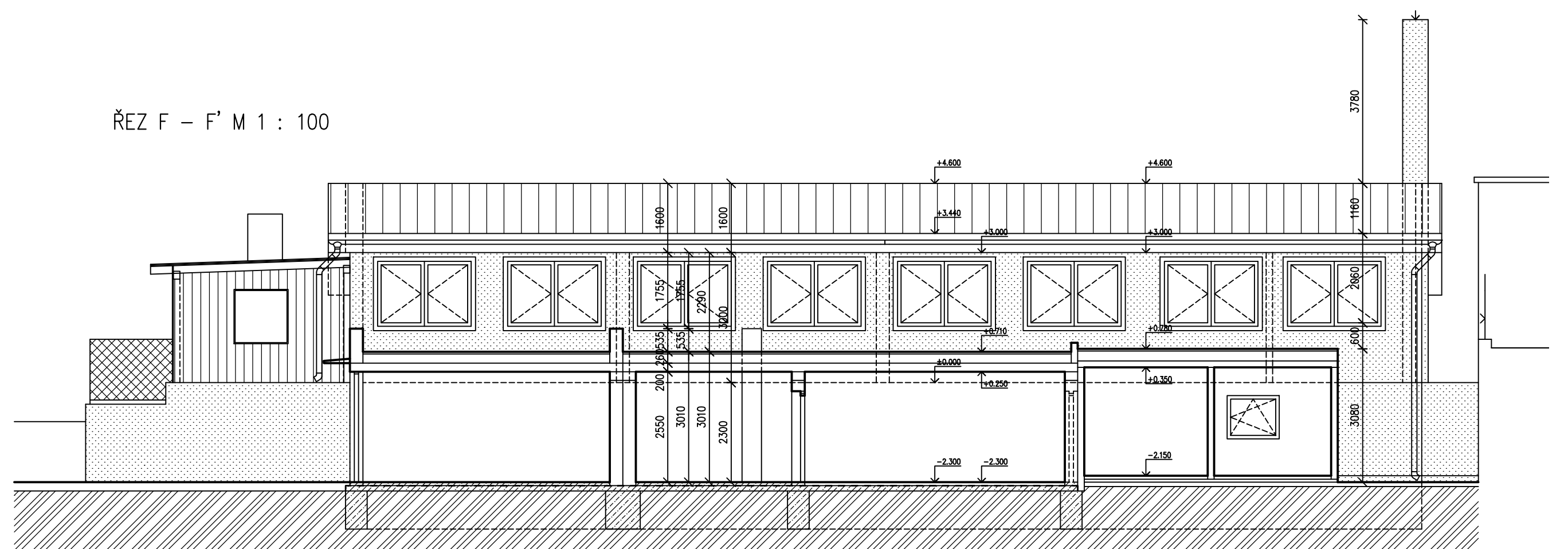
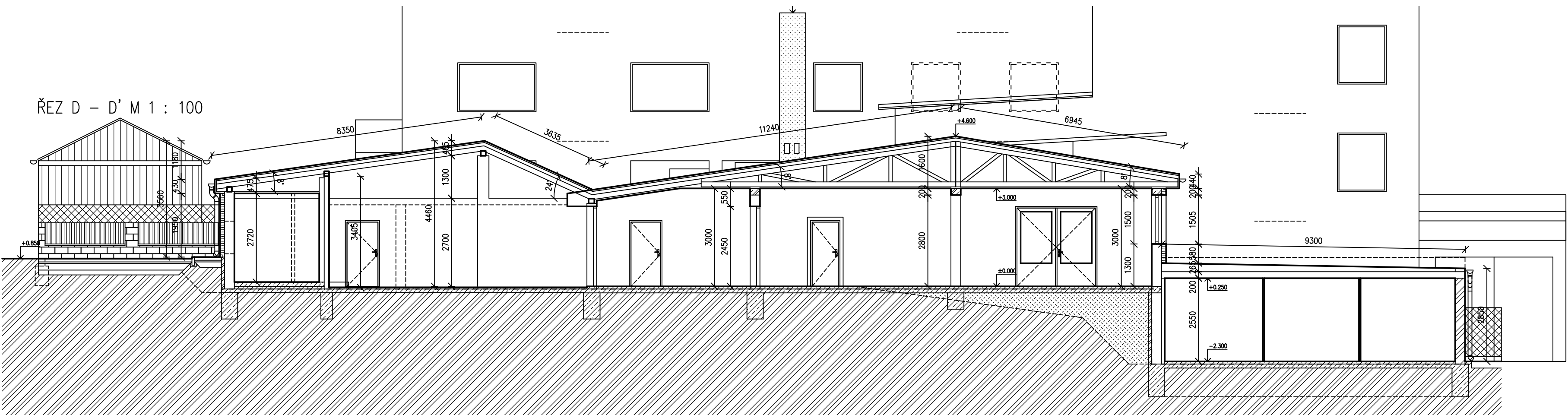
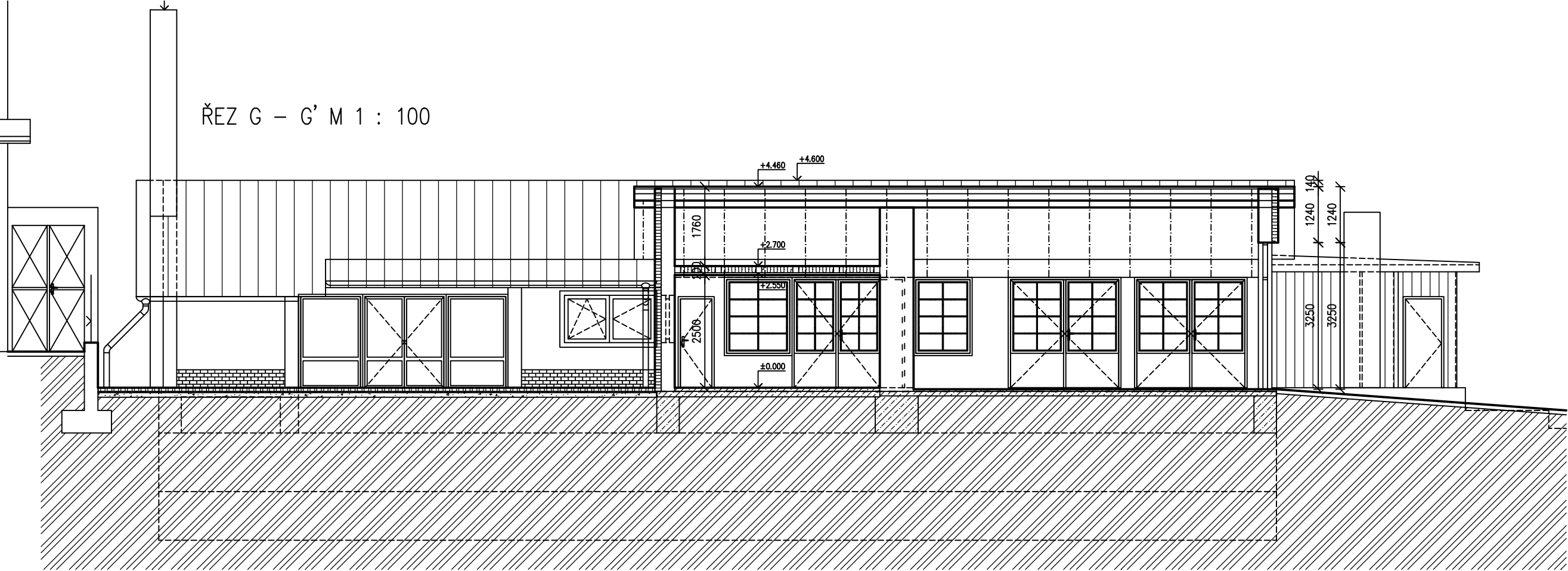
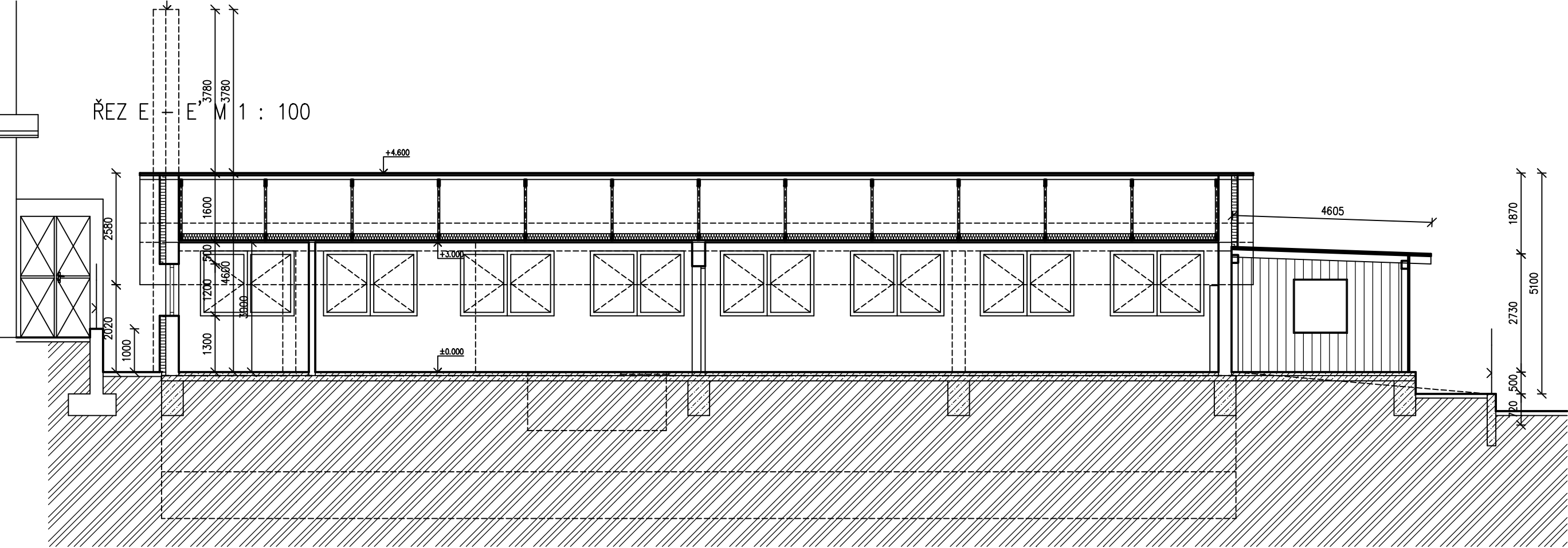
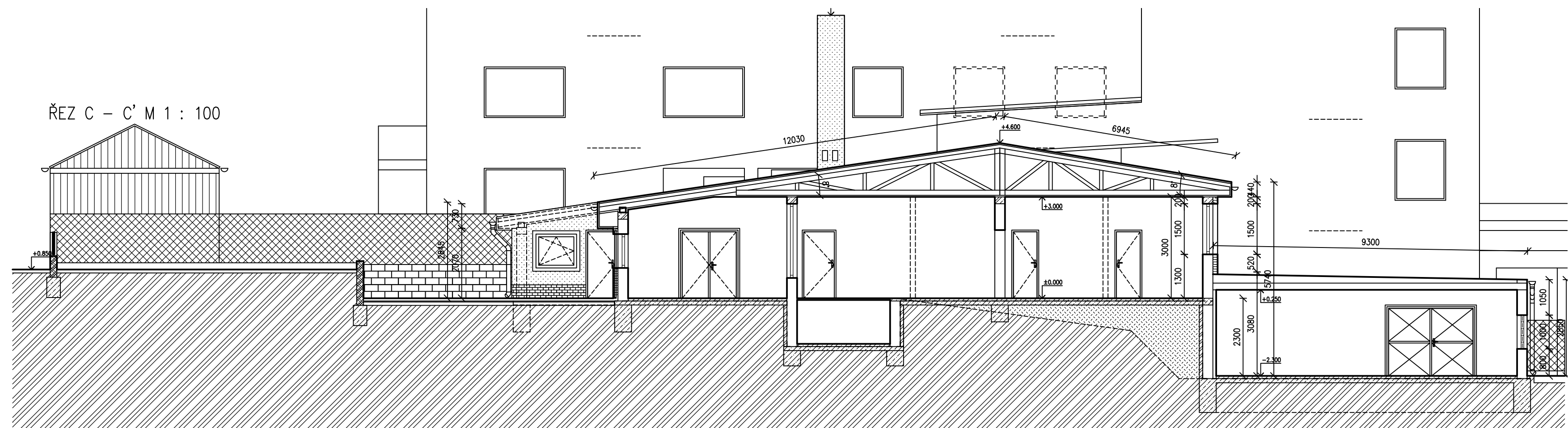
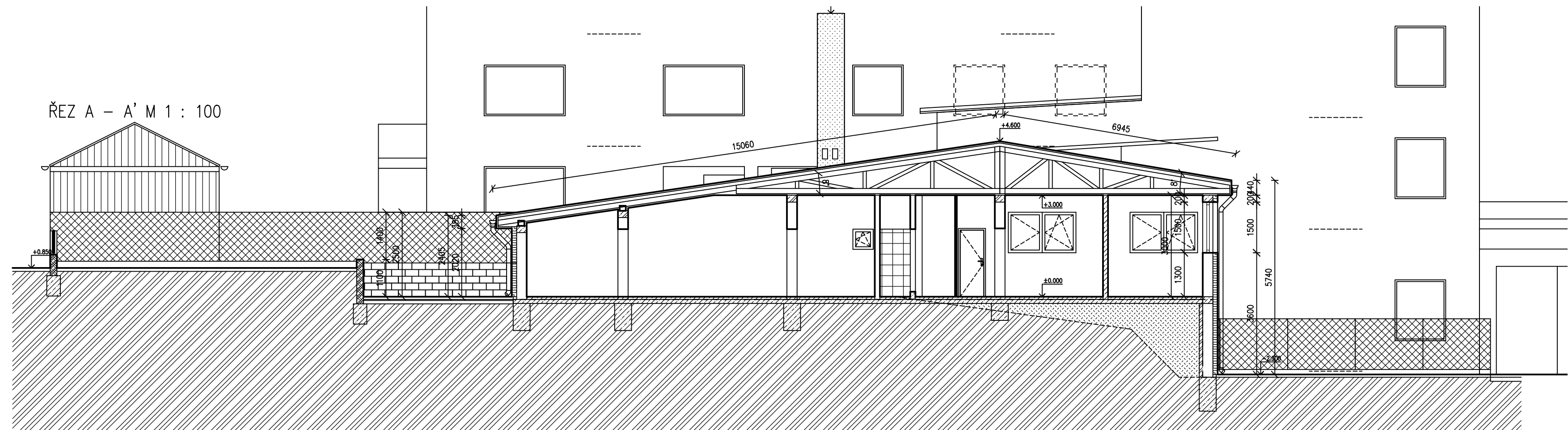
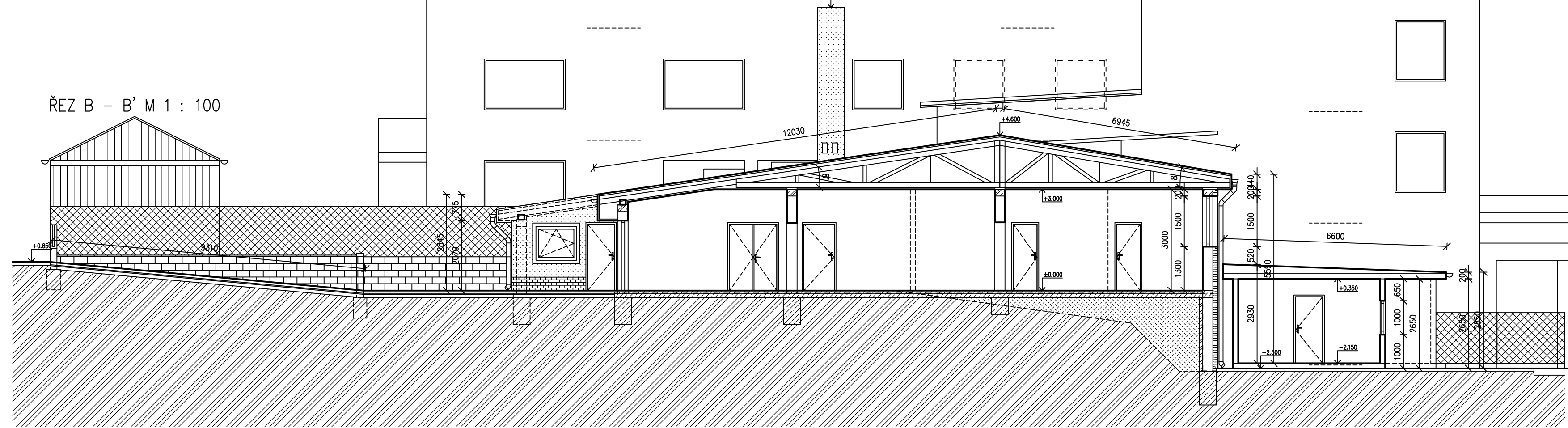


ŘEZY - STÁVAJÍCÍ STAV M 1 : 100



LEGENDA MATERIÁLŮ

- STÁVAJÍCÍ KONSTRUKCE A ZDIVO
- STÁVAJÍCÍ ZDIVO Z BETONOVÝCH TVAROVEK
- STÁVAJÍCÍ ZPEVNĚNÉ PLOCHY – BETONOVÁ ZÁMKOVÁ DLAŽBA
- STÁVAJÍCÍ TRÁVNÍK
- STÁVAJÍCÍ BETONOVÉ KONSTRUKCE
- STÁVAJÍCÍ DŘEVĚNÉ KONSTRUKCE
- STÁVAJÍCÍ ZEMINA
- STÁVAJÍCÍ NÁSYP
- STÁVAJÍCÍ OBVODOVÉ ZDIVO + STÁVAJÍCÍ KONTAKTNÍ ZATEPLOVACÍ SYSTÉM Z POLYSTYRENU VČ. VRCHNÍ PROBARVENÉ TENKOVRSŤVÉ OMÍTKY
- STÁVAJÍCÍ BETONOVÉ TVAROVKY
- STÁVAJÍCÍ SOKL BUDOVY
- STÁVAJÍCÍ DŘEVĚNÉ OBLOŽENÍ BUDOVY
- STÁVAJÍCÍ STŘEŠNÍ KRYTINA
- STÁVAJÍCÍ OPLOCENÍ

POZNÁMKA:

– ÚROVEŇ PODLAHY 1NP Č.P. 1994 ±0,000 (VSTUPNÍ HALA) = 405,65 M.N.M. BPV

– V PŘÍPADĚ NESROVNALOSTÍ MEZI PROJEKTOVOU DOKUMENTACÍ A SE ZJIŠTĚNÝM SKUTEČNÝM STAVEM JE NUTNO KONTAKTOVAT PROJEKTANTA A ZÁLEŽITOST ŘEŠIT !!!  
– V PRŮBĚHU REALIZACE STAVBY SE MOHOU OBJEVIT NOVÉ SKUTEČNOSTI, KTERÉ MOHOU OVLIVNIT PŮVODNÍ ZAMĚR ZAPRACOVANÝ DO DOKUMENTACE A PROTO JE NUTNÉ VŠECHNY TYTO PŘÍPADNÉ ZÁLEŽITOSTI NEPRODLENĚ KONZULTOVAT S PROJEKTEM.

HLAVNÍ ING. PROJEKTU: LIBOR KLUBAL, DIS.	ZODP. PROJEKTANT: LIBOR KLUBAL, DIS.	VYPRACOVAL: LIBOR KLUBAL, DIS.	HLAVNÍ PROJEKTANT: LIBOR KLUBAL, DIS.
			ZBOROVSKÁ 493, 547 01 NÁCHOD
			TEL.: 739 278 085, E-MAIL: KLUBALLIBOR@GMAIL.COM
			ZPRACOVATEL PROFESÍ: LIBOR KLUBAL, DIS.
			ZBOROVSKÁ 493, 547 01 NÁCHOD
			TEL.: 739 278 085, E-MAIL: KLUBALLIBOR@GMAIL.COM
			STUPEŇ DOKUMENTACE: PROJEKTOVÁ DOKUMENTACE PRO PROVÁDĚNÍ STAVBY
			KATASTRÁLNÍ ÚZEMÍ: NÁCHOD
			NA PARCELE: P.P.Č. 1863/1, 1863/2, 1863/4
			ČÁST DOKUMENTACE: D – DOKUMENTACE OBJEKTŮ A TECHNICKÝCH A TECHNOLOGICKÝCH ZAŘÍZENÍ
			D.1 DOKUMENTACE STAVEBNÍHO NEBO INŽENÝRSKÉHO OBJEKTU
			D.1.1 ARCHITEKTONICKÉ STAVEBNÍ ŘEŠENÍ
			MĚRÍTKO: 1 : 100
			DATUM: 02/2024
			FORMÁT: 12 A4
			JEDNOTKY: MM
			EVIDENČNÍ ČÍSLO AKCE:
			ČÍSLO PARÉ:
			060 18 2023
			ČÍSLO PŘÍLOHY:
			ČÍSLO ZMĚNY:
			D.1.1.20 SO 01
			ŘEZY – STÁVAJÍCÍ STAV